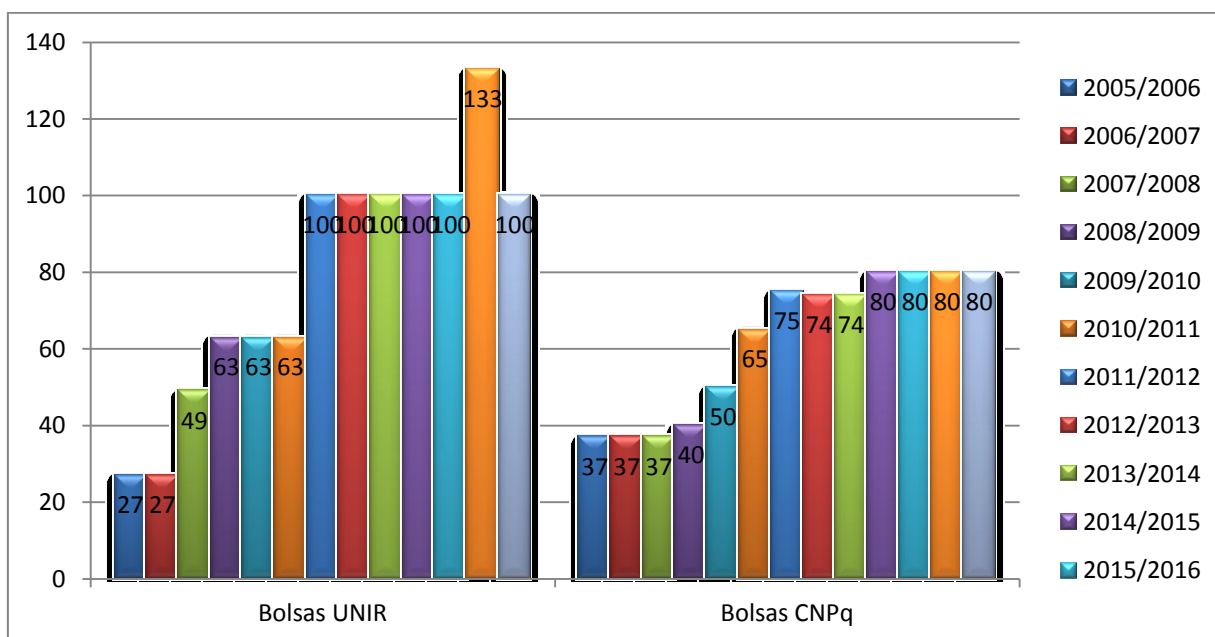


## QUANTITATIVO DE BOLSAS PIBIC FOMENTADAS PELA UNIR E CNPq DE 2005 A 2017



O quantitativo de bolsas PIBIC fomentadas pela UNIR e pelo CNPq vem sendo mantido nos últimos seis ciclos, com um acréscimo de 33 bolsas da UNIR no ciclo 2016/2017 e de 5 a 6 seis bolsas do CNPq, de 2011 a 2014, mesmo com o contingenciamento orçamentário decorrente da redução de gastos públicos proposto pela nova diretriz nacional. O aumento no número de bolsas da UNIR em 2016/2017 ocorreu devido ao atraso do CNPq na aprovação da nossa proposta ao biênio 2016/2018 do PIBIC, que encurtou o ciclo de 12 para 9 meses de pesquisa. Como o CNPq não efetuará pagamento retroativo das bolsas de agosto a outubro/2016, a UNIR, em respeito ao princípio da isonomia, utilizou o montante acumulado dos mencionados meses para custear mais 33 bolsas de 9 meses.